



Descriptif des fenêtres coulissantes de la série TITANIC 9000

CONCEPT ET DESCRIPTIF

Gamme homologuée permettant le respect de la norme NF EN14351.

Concept de menuiserie permettant à partir d'une ossature 72.3 mm d'épaisseur, le montage indifféremment de 2 solutions d'ouvrant.

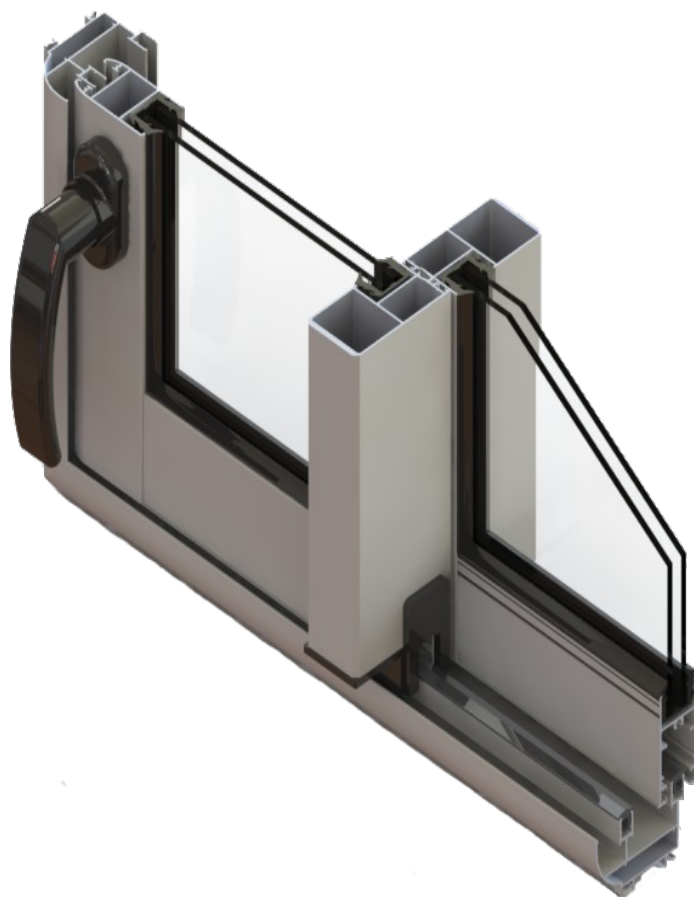
PROFILE

Les profilés constituant la gamme TITANIC 9000 sont obtenus par filage à la presse. Ils sont réalisés en alliages d'aluminium n° 6063 (AGST5) selon les normes NF A 50710, NF EN 573.3, NF EN 755.1, NF EN 755.2.

Les profilés sont en alliage n° 6063 QUALITE BATIMENT dont les tolérances concernant le taux d'impureté est plus strict que la norme.

PROTECTION

Par **Thermolaquage** polyester bénéficiant du label "**Qualicoat**", l'épaisseur minimum de la laque est de 60 microns pour les surfaces continuellement visibles, teintes RAL.



LES DORMANTS

Réalisés en profil périphérique de 72.3mm avec couvre joint plat de 30mm.

Deux possibilités d'assemblage :

- L'assemblage des angles est réalisé en coupe d'onglet par des équerres à visser ou à sertir.
- L'étanchéité des angles est assurée par injection d'un mastic butyle.

Quatre Principe de dormant :

Deux (2) Dormant tubulaire avec couvre joint intégrer à deux rails.

Deux (2) Dormant tubulaire sans couvre joint à deux rails.

LES OUVRANTS

En type portefeuille et assemblés en coupe droite par vis Parker, avec une feuillure pouvant recevoir un vitrage de 6 à 22 mm équipé d'un joint U en EPDM.

Montant chicane d'une largeur de 40mm sans renfort et avec renfort ayant un esthétique laissant deviner un produit de haut de gamme permettant d'augmenter l'inertie du profil.

Pour les montants latéraux d'une largeur de 56mm le renfort sert de poignée de tirage facilitant l'ouverture tout en augmentant l'inertie du profil.



ÉTANCHÉITÉ

L'étanchéité entre dormant et ouvrant est assurée par joint brosse en polypropylène à l'intérieur comme à l'extérieur.

DRAINAGE

Drainage direct évitant l'utilisation de déflecteurs sur les dormants et en feuillure des traverses d'ouvrant.

ACCESSOIRES

Fermeture

La fermeture se fait par verrous en Aluminium encastrés dans le montant latéral des ouvrants et par gâche inox vissée sur le dormant latéral.

L'ouverture

L'ouverture est facilitée par des galets à aiguilles qui peuvent être simple ou double.

Lot Ennajeh, Rue Tanger No 1
(74,07 km), Témara - Maroc

www.fyalu.ma

+212 (0) 537 622 570

+212 (0) 661 345 810

Contacts@fyalu.ma

